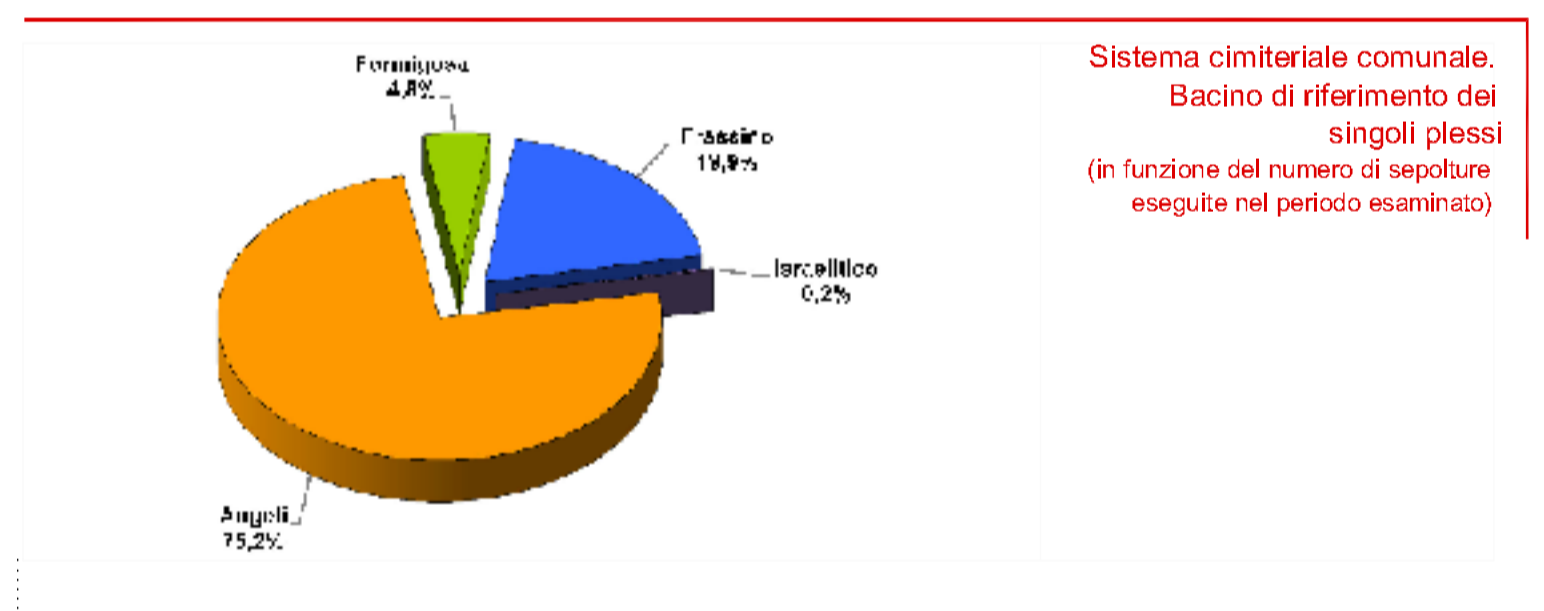
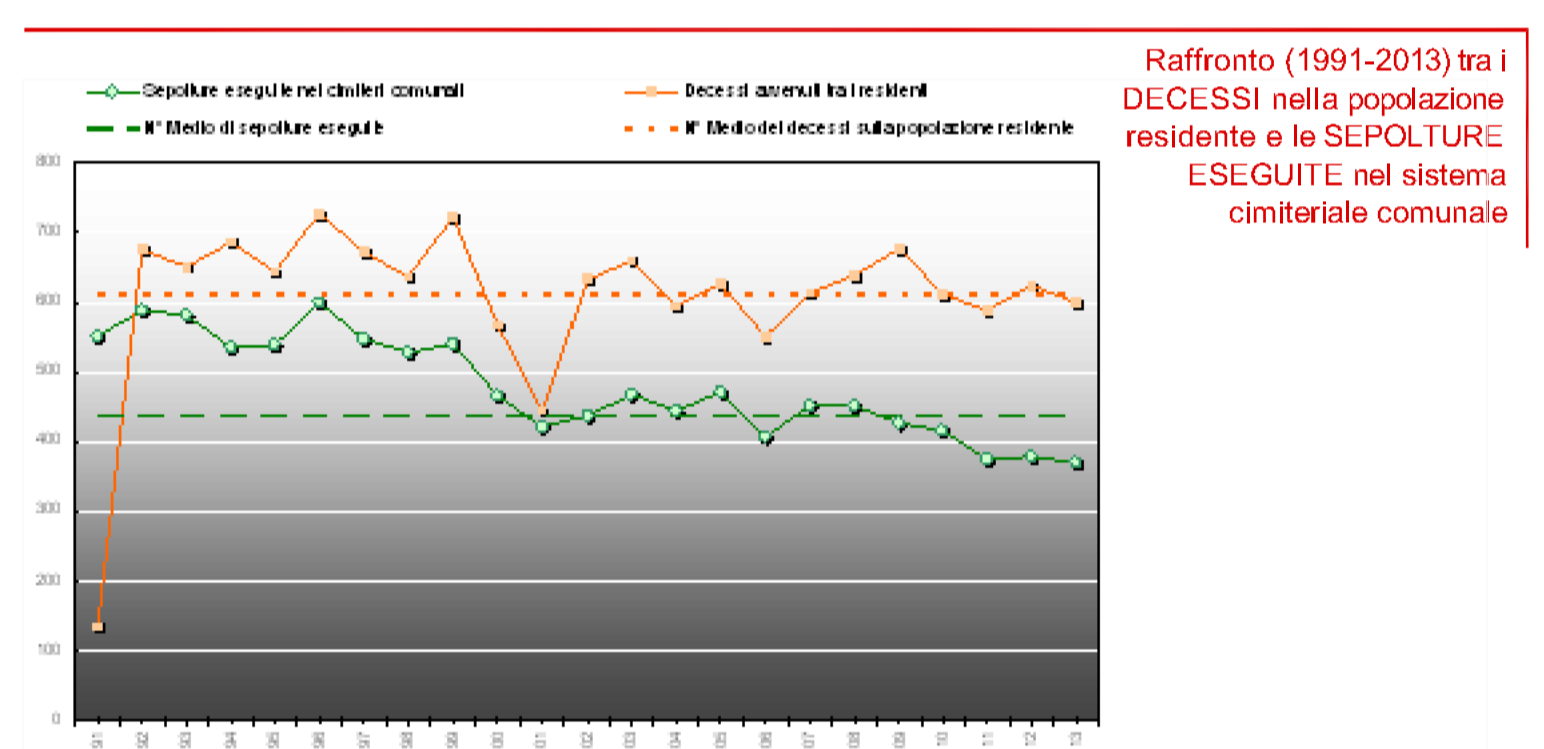
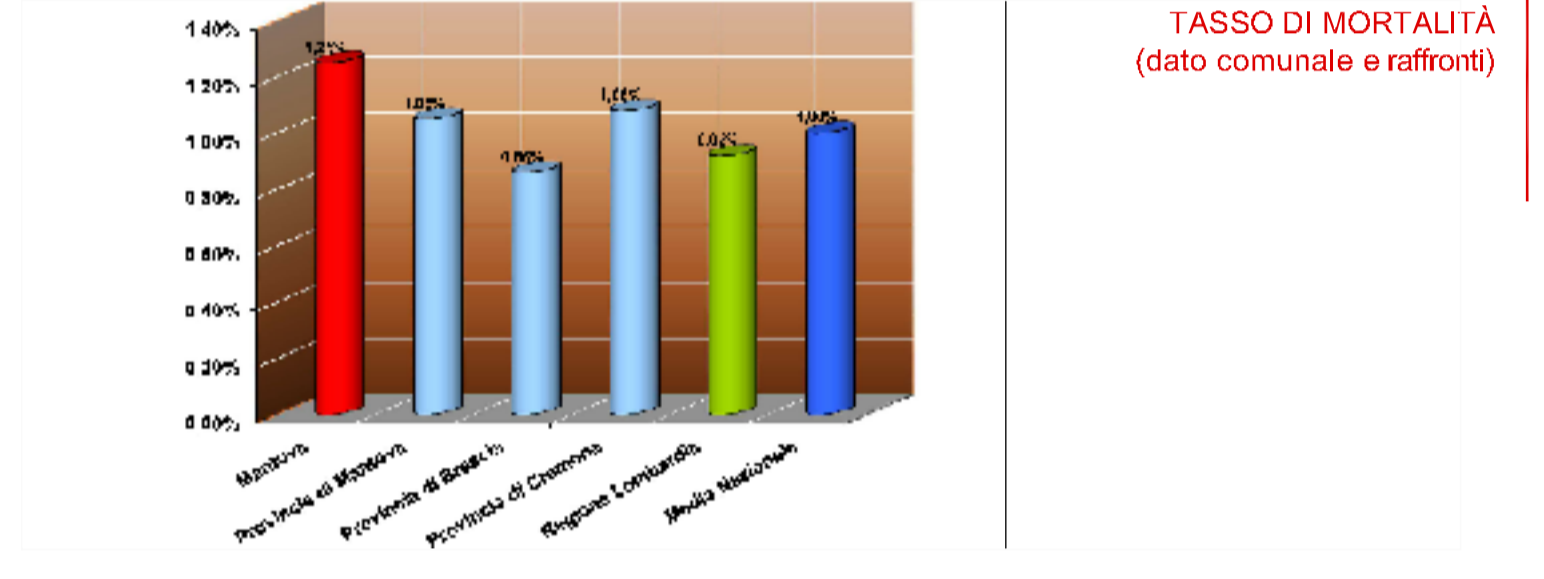
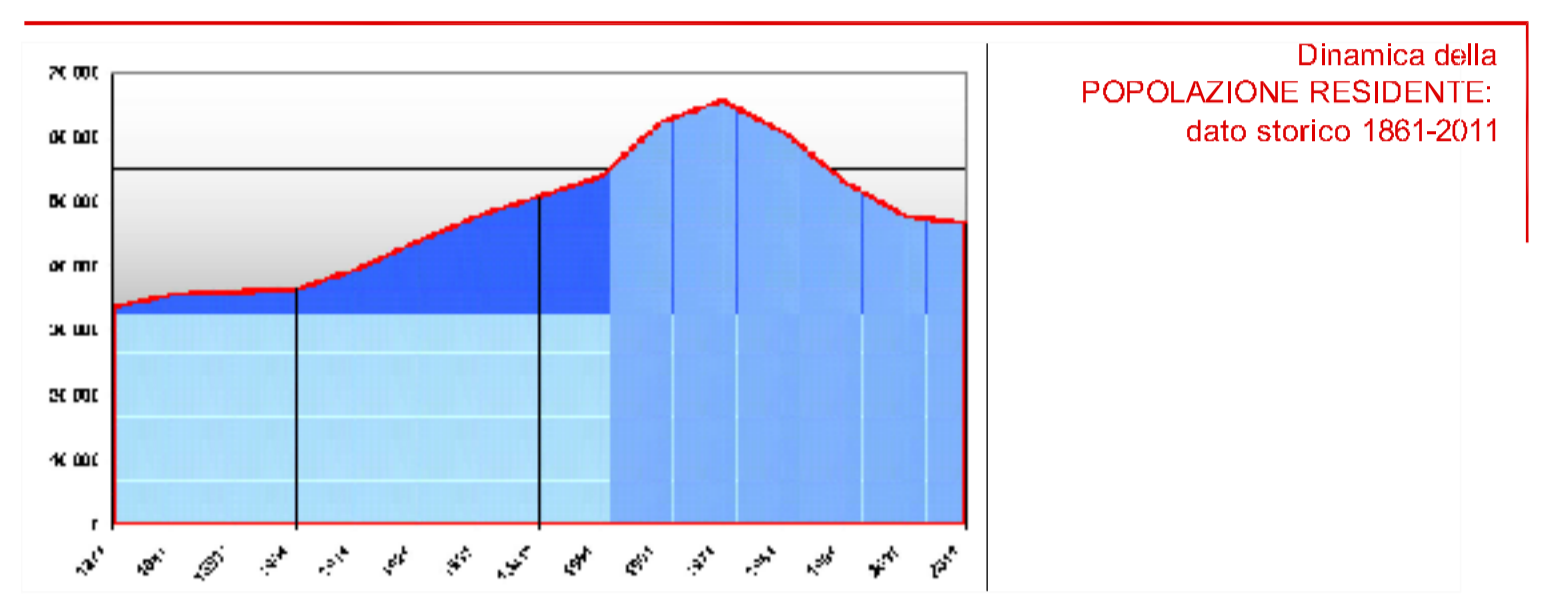


INQUADRAMENTO TERRITORIALE con individuazione dei fomi crematori e bacino di riferimento

Legenda

- Confini del territorio comunale di Mantova
- Confini territoriali dei comuni limitrofi
- Cimiteri: strutture cimiteriali che compongono il sistema cimiteriale comunale di Mantova
- Depositi mortuari presenti sul territorio comunale
- Cimiteri dei comuni limitrofi il cui bacino di riferimento interagisce e si sovrappongono parzialmente con quello delle strutture cimiteriali di Mantova
- Principali direttrici di interazione, comunali e sovvracomunali, tra i plessi e bacini di riferimento
- Chiese parrocchiali:
- Sede comunale (Via Roma)
- Residenza Sanitaria Assistenziale (R.S.A.)
- Ubicazione dei registri cimiteriali (Via Neretti c/o Centro Servizi Cimiteriali TEA)
- Autostrada (A22)
- Strade statali
- Strade provinciali
- Ferrovia
- Forni crematori presenti nel bacino di riferimento
- Depuratori
- Ospedale



PLANIMETRIA . SCALA 1:20.000

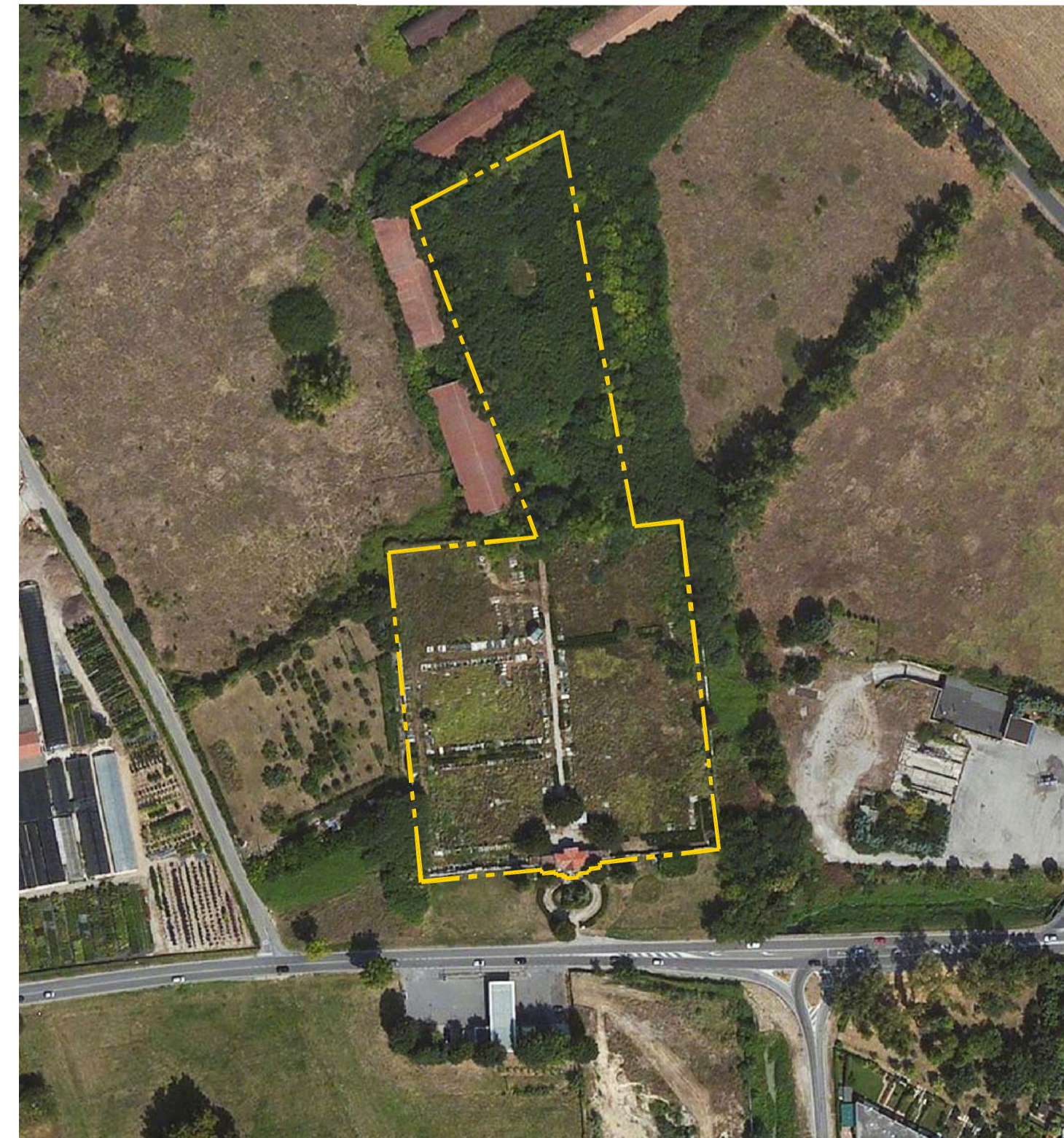
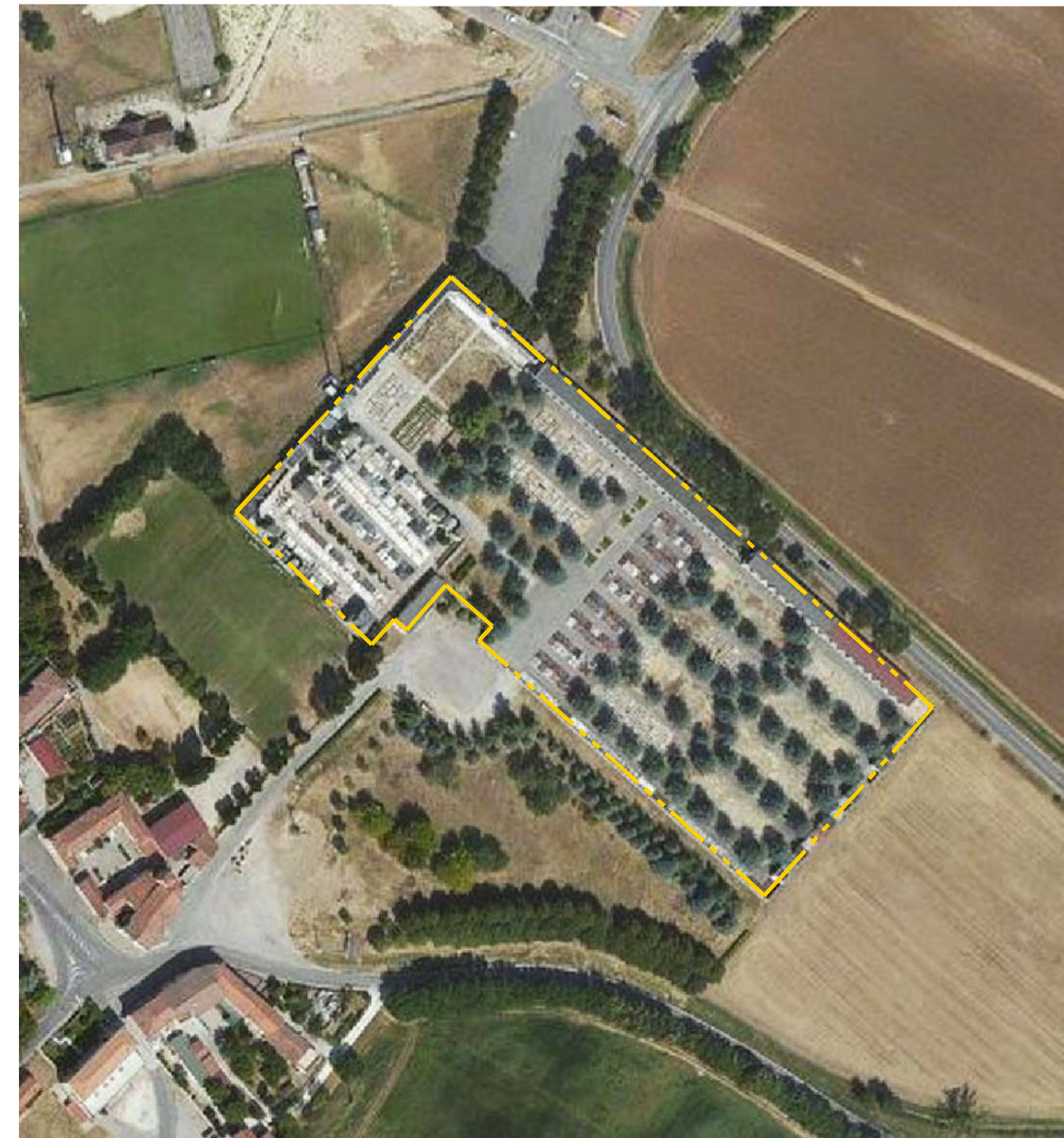
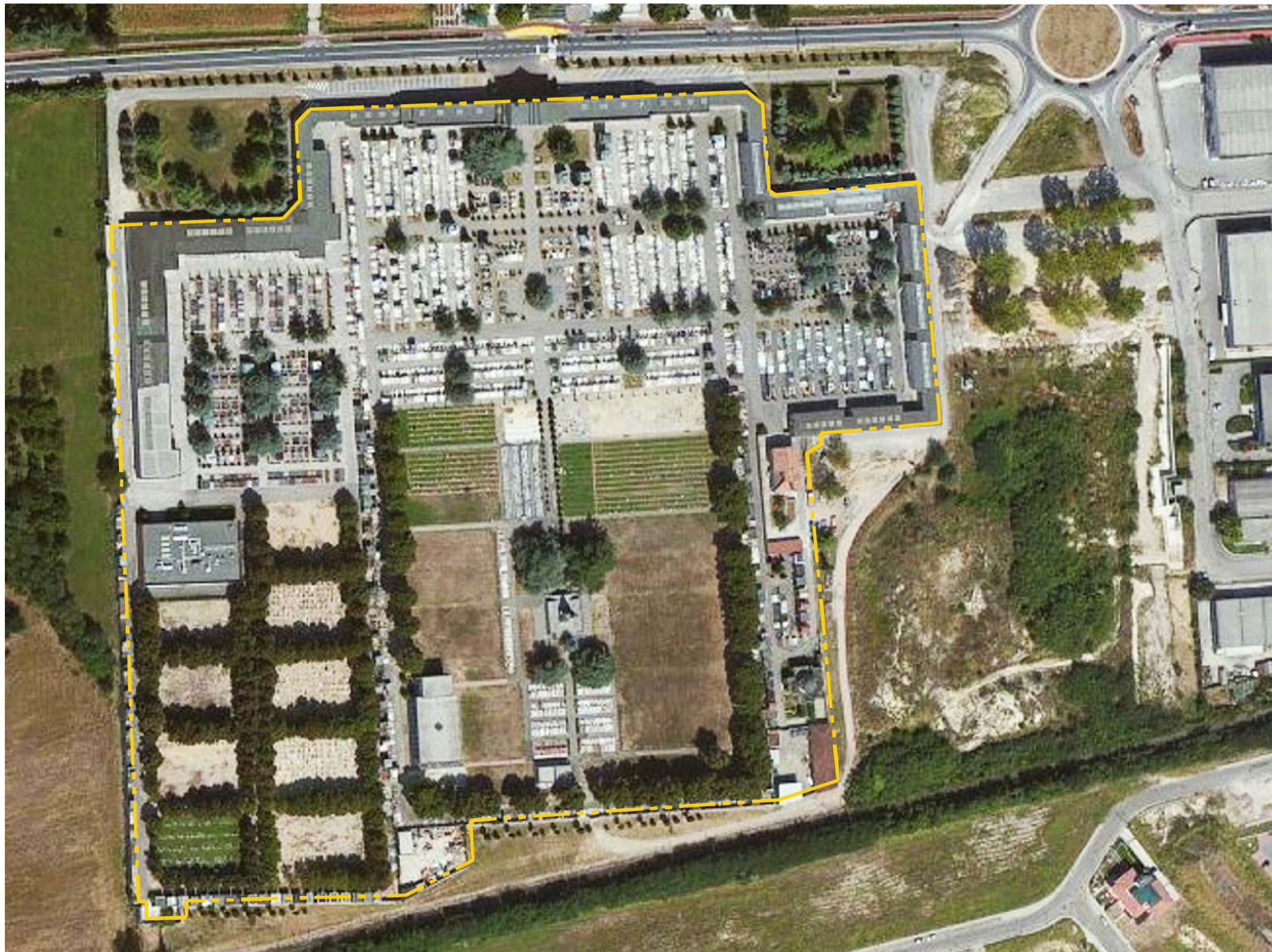
Estratti di ortofoto del territorio limitrofo ai plessi cimiteriali comunali - scala 1:2.000

Cimitero	Estensione mq:	N° sepolture presenti:	% sepolture eseguite nel plesso sul totale:
Cimitero Monumentale Angeli	98.500	28.300	75%

Cimitero di Frassinò	Estensione mq:	23.000	N° sepolture presenti:	5.900	% sepolture eseguite nel plesso sul totale:	20%
----------------------	----------------	--------	------------------------	-------	---	-----

Cimitero di Formigosa	Estensione mq:	6.500	N° sepolture presenti:	1.700	% sepolture eseguite nel plesso sul totale:	5%
-----------------------	----------------	-------	------------------------	-------	---	----

Cimitero Israelitico	Estensione mq:	19.000	N° sepolture presenti:	± 2.000	% sepolture eseguite nel plesso sul totale:	0,2%
----------------------	----------------	--------	------------------------	---------	---	------



Approvazione del Consiglio Comunale di Mantova	esistenti
Parere A.T.S.	esistenti
Parere A.R.P.A.	esistenti
Approvazione Servizio Cimiteriale TEA spa	esistenti
Altri Enti Interessati alla procedura	esistenti

rev.	data	Emmissione	Descrizione	redatto	verificato	esistente	revisione	approvato
00	Febbraio 2014	Emissione						

Tea SERVIZIO DI INGEGNERIA
 Via Tolentino, 3 - 46100 MANTOVA
 Tel. 0376 412349 - Fax 0376 412349
 www.teaonline.it

COMUNE DI MANTOVA
 PROVINCIA DI MANTOVA

PIANO CIMITERIALE
 (art. 6 del Reg. Regionale n° 6 del 9/11/2004 e s.m.i.)

INQUADRAMENTO GENERALE DEL TERRITORIO CON INDIVIDUATI I SISTEMI CIMITERIALI PUBBLICI E IN CAPPELLE PRIVATE, I CONFINI COMUNALI, IL BACINO DI RIFERIMENTO E LA VIABILITA' PRINCIPALE

PROGETTISTA TEA SPA: ing. Daniele Battistello
 ASSISTENTE PROGETTO: arch. FRANCESCO ZANONELLA
 arch. GABRIELE SPADONIA

COORDINATORE: arch. urf. Giovanni Zandonella Malucchi
 D.I.A. P.F.C. n° 10298
 ASSISTENTE PROGETTO: arch. FRANCESCO ZANONELLA
 arch. GABRIELE SPADONIA

PROFESSORE CONSULENZA SPECIALISTICA: arch. Daniele Zandonella Malucchi
 D.I.A. P.F.C. n° 10298
 ASSISTENTE PROGETTO: arch. FRANCESCO ZANONELLA
 arch. GABRIELE SPADONIA

TEA SPA: Via Tolentino, 3 - 46100 MANTOVA
 Tel. 0376 412349 - Fax 0376 412349
 www.teaonline.it

04/2014