



Piano di Azione delle infrastrutture stradali - Comune di Mantova

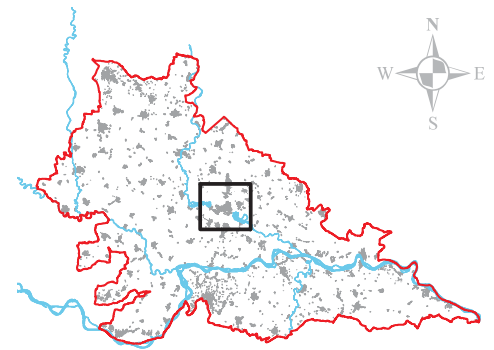
## Legenda

1:17'000

- Edifici
- Recettori sensibili

### Superamenti - Leq [dB(A)]

- Superamenti con interventi previsti dal Piano di Azione
- Superamenti senza interventi previsti dal Piano di Azione
- Fascia di pertinenza strada limite 70 dB(A)



**Piano di azione sul contenimento del rumore delle infrastrutture stradali comunali**  
 Ai sensi del D. lgs. n. 194 del 19 agosto 2005

Strada: [Vista d'insieme](#)

Indicatore: [Leq diurno](#)