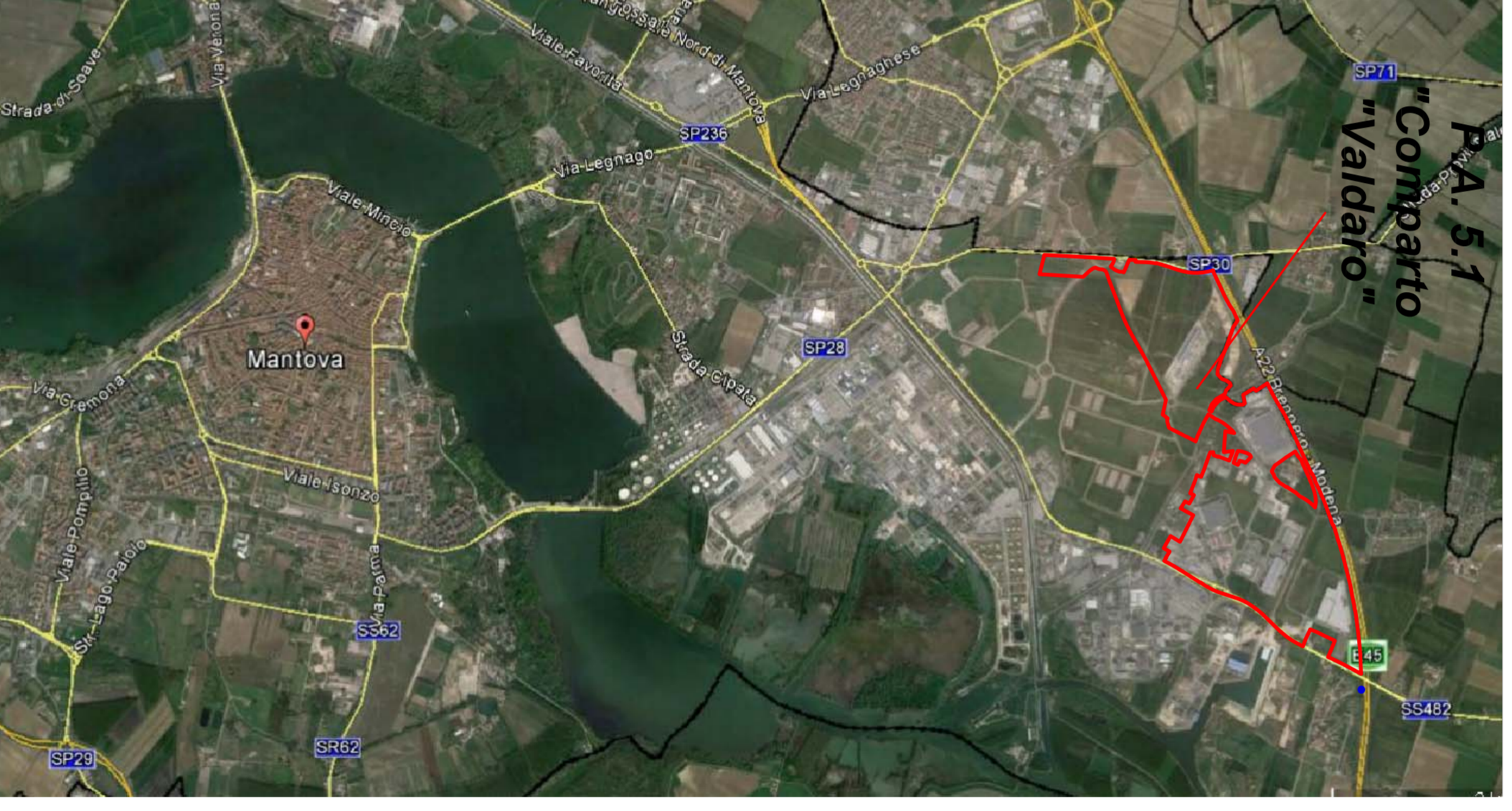


Legenda

	Perimetro P.I.P. proposto
	ART. 21: aree per insediamenti produttivi con If=0.60 mq/mq
	ART. 21: aree per insediamenti produttivi con If=1.00 mq/mq
	ART. 26: area standard
	ART. 26: area standard - attività riservate al nodo interscambio ed alle infrastrutture logistiche e tecnologiche
	ART. 26: area standard - verde
	ART. 29: protezioni stradali
	ART. 31: aree per infrastrutture ferroviarie
	ART. 21: aree per insediamenti produttivi con If=0.60 mq/mq, fascia di 30 m di salvaguardia ferroviaria
	ART. 30: protezioni di infrastrutture idrovie e idrauliche



Quadro d'insieme
Fuori scala



**Varante al Piano per Insediamenti Produttivi - P.A. 5.1
Comparto "Valdaro" e al P.G.T.**

Comittente:
Valdaro S.p.A. s.r.l. s.p.a.
Via Giordano di Capri, n. 10 - Mantova
C.F. 01282830205

Progettista:
Studio Marinelli
Autore Coordinatore Tecnico Servizio Tecnico
Autore Progetto: M.A. & A.S. s.p.a.
Autore Disegni: M.A. & A.S. s.p.a.
Autore Verifiche: M.A. & A.S. s.p.a.
Autore Rilascio: M.A. & A.S. s.p.a.

Edificato:
Pianimetria catastale aggiornata con penetrazione delle aree
Data: Aprile 2017

Scala:
Ved. disegno
A.3

Disegno prodotto a termini di legge:
459/2