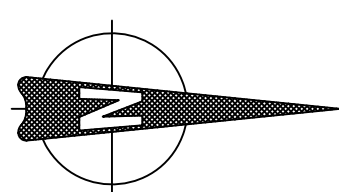


Planimetria  
Scala 1:5.000



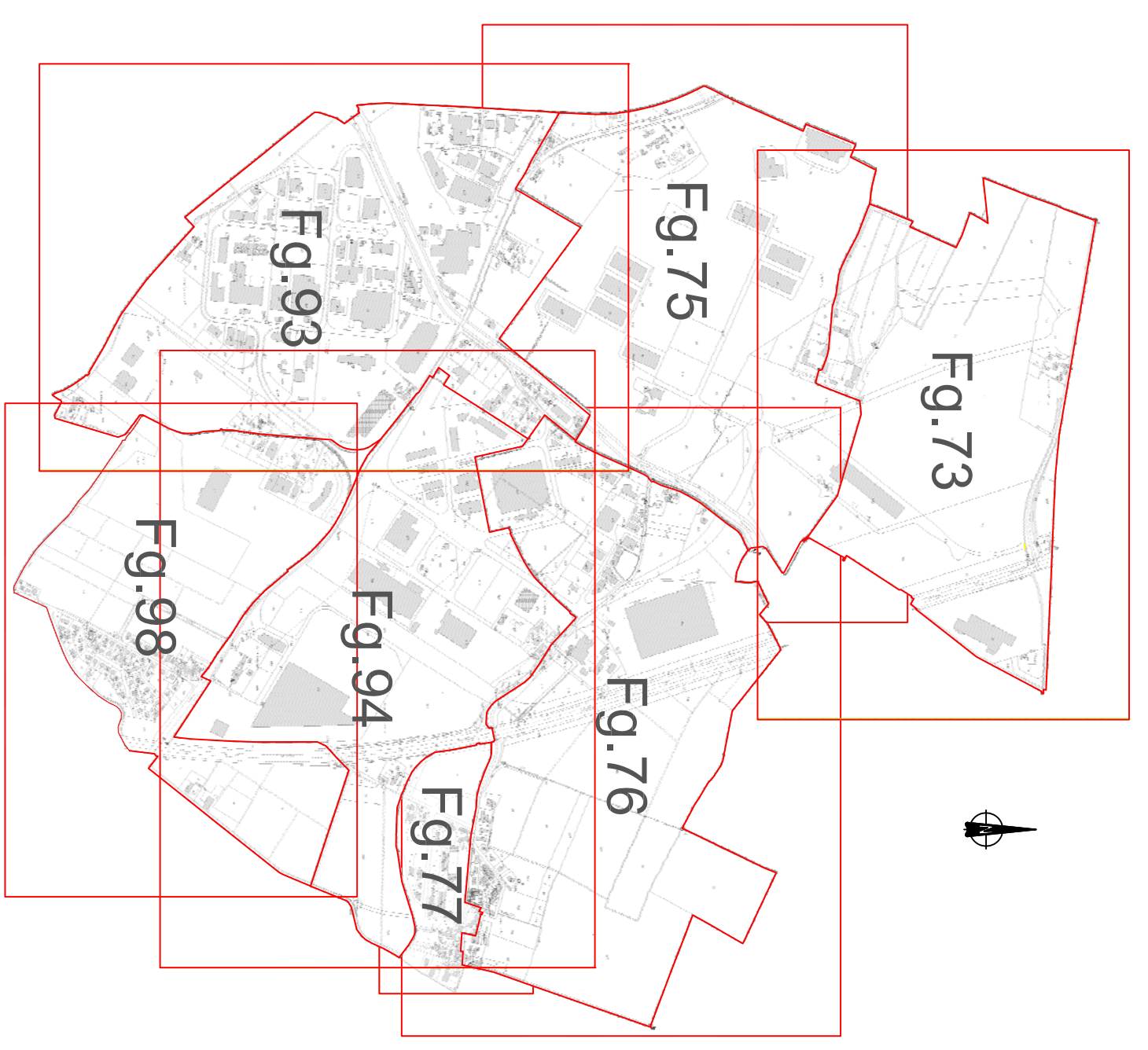
**Legenda**

- Perimetro P.I.P. proposto
- ART. 21: aree per insediamenti produttivi con If=0,60 mq/mq
- ART. 21: aree per insediamenti produttivi con If=1,00 mq/mq
- ART. 26: area verde
- ART. 26: attività riservate al nodo interscambio ed alle infrastrutture logistiche
- ART. 26: aree standard
- ART. 29: protezioni stradali
- ART. 30: protezioni di infrastrutture idrovie e idrauliche
- ART. 31: aree per infrastrutture ferroviarie
- Distanza di rispetto stradale

**DATI GENERALI DI PIANO**

Art. 21 Aree edificabili	1.321.870 mq
Art. 26 Aree standard Standard non computabili ai fini dei minimi di legge (*)	122.821 mq 6.269 mq
Art. 29 Aree stradali	129.090 mq 191.136 mq
Art. 30 Protezioni idrovie	4.200 mq
Art. 31 Infrastrutture ferroviarie	75.419 mq
<b>Totale</b>	<b>1.721.715 mq</b>

Quadro d'insieme fogli catastali  
Fuori scala



**COMUNE DI MANTOVA  
VALDARO S.p.A. IN LIQUIDAZIONE**

**VARIANTE  
AL PIANO PER INSEDIAMENTI PRODUTTIVI  
P.A. 5.1 COMPARTO VALDARO  
in variante al P.I.P. Terra - Acqua in attuazione al P.R.G.**

TAVOLA N.	OGGETTO	
V2	STATO AUTORIZZATO CON VARIANTE 2008 SU BASE CATASTALE AGGIORNATA	
DATA 11 MARZO 2016	SCALA 1:5000	AGGIORNAMENTO
IL LIQUIDATORE <b>Dott. Riccardo Ronda</b>	IL PROGETTISTA <b>Dott. Ing. Alberto Marinelli STUDIO MARINELLI</b>	
Via Ileria Aipi, 4 - 46100 Mantova - Tel. 0376 374166 Email: info@studiomarinelli.eu		