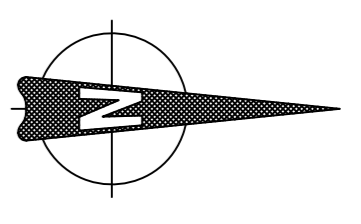


Planimetria
Scala 1:5.000



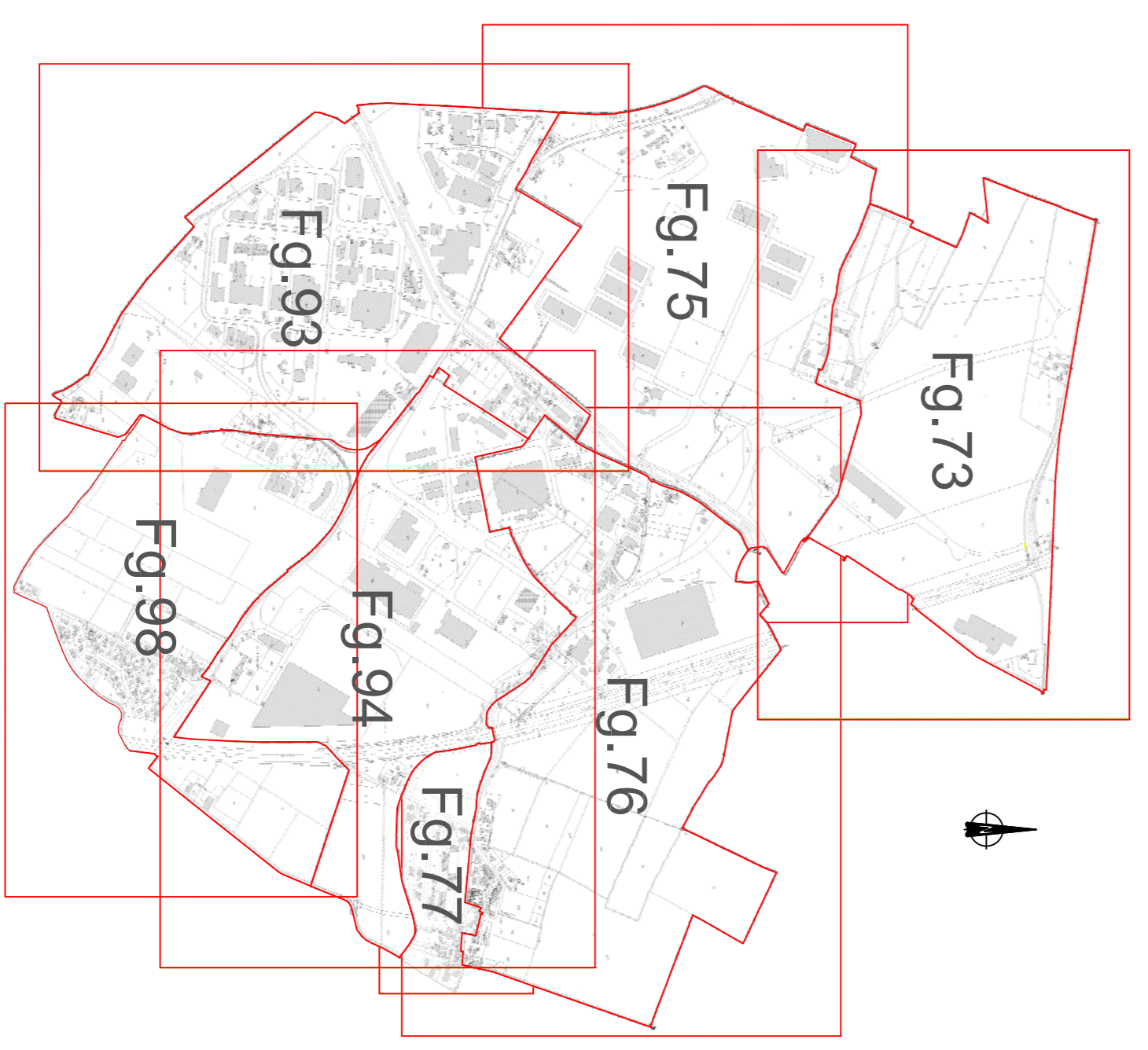
Legenda

- Perimetro P.I.P. proposto
- ART. 21: aree per insediamenti produttivi con If=0,60 mq/mq
- ART. 21: aree per insediamenti produttivi con If=1,00 mq/mq
- ART. 26: area verde
- ART. 26: attività riservate al nodo interscambio ed alle infrastrutture logistiche
- ART. 26: aree standard
- ART. 29: protezioni stradali
- ART. 30: protezioni di infrastrutture idrovie e idrauliche
- ART. 31: aree per infrastrutture ferroviarie
- Distanza di rispetto stradale

DATI GENERALI DI PIANO

Art. 21 Aree edificabili	1.321.870 mq
Art. 26 Aree standard Standard non computabili ai fini dei minimi di legge (*)	122.821 mq 6.269 mq
Art. 29 Aree stradali	129.090 mq
Art. 30 Protezioni idrovie	191.136 mq
Art. 31 Infrastrutture ferroviarie	4.200 mq
	75.419 mq
Totale	1.721.715 mq

Quadro d'insieme fogli catastali
Fuori scala



COMUNE DI MANTOVA	
VALDARO S.p.A. IN LIQUIDAZIONE	
VARIANTE	
AL PIANO PER INSEDIAMENTI PRODUTTIVI	
P.A. 5.1 COMPARTO VALDARO	
in variante al P.I.P. Terra - Acqua in attuazione al P.R.G.	
TAVOLA N. V2	OGGETTO STATO AUTORIZZATO CON VARIANTE 2008 SU BASE CATASTALE AGGIORNATA
DATA 11 MARZO 2016	SCALA 1:5000
IL LIQUIDATORE Dott. Riccardo Ronda	IL PROGETTISTA Dott. Ing. Alberto Marinelli STUDIO MARINELLI Via Ileria Aipi, 4 - 46100 Mantova - Tel. 0376 374166 Email: info@studiomarinelli.eu