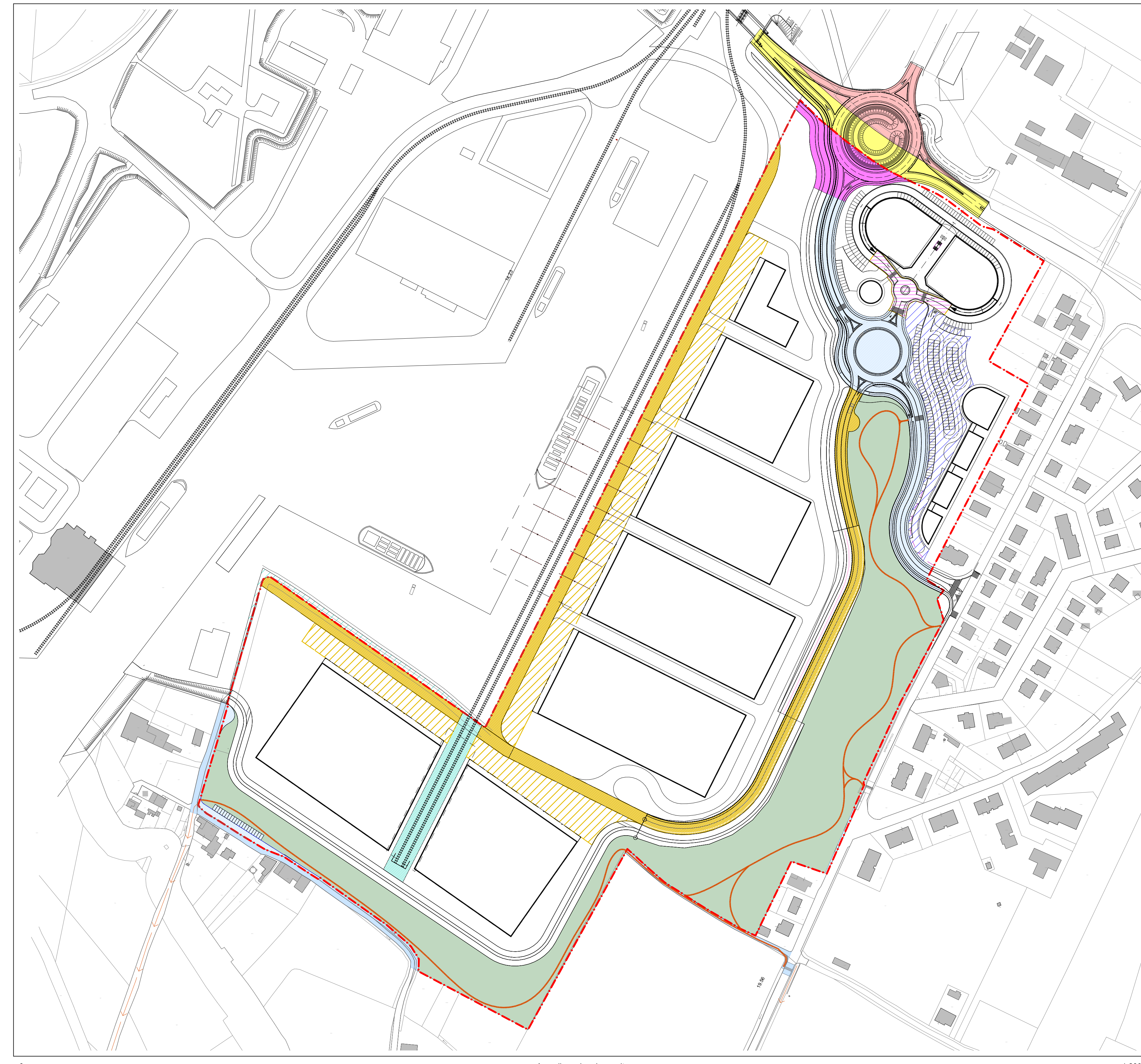


CESSIONI PROVINCIA	AREE (proprietà Valdaro Spa) ED OPERE ESTERNE AL P.A. PER VIABILITA'
	OPERE ESTERNE AL P.A. (sedime strada Ostigliese) PER VIABILITA'
	AREE (proprietà soggetti attuatori) ED OPERE PER VIABILITA'
CESSIONI COMUNE	AREE ED OPERE PER VIABILITA'
	OPERE ESTERNE AL P.A. PER VIABILITA'
	AREE ED OPERE PER VERDE A STANDARD
CESSIONI AUTORITA' PORTUALE	AREA PROLUNGAMENTO RACCORDO FERROVIARIO BANCHINA PORTUALE
	AREA PER BANCHINA (ex sedime stradale)
ASSERVIMENTI LOTTO A e B	AREE AD USO PUBBLICO PER VIABILITA' IN AMBITO PORTUALE
	AREE AD USO PUBBLICO PER MOVIMENTAZIONE MERCI IN AMBITO PORTUALE
ASSERVIMENTI LOTTO C	AREE ASSERVITE AD USO PUBBLICO PER PARCHEGGI E VERDE
	AREE ASSERVITE AD USO PUBBLICO PER VIABILITA'



STRADE	MARCIAPIEDI, CICLABILE, CORDOLI, ZONE PAVIMENTATE
VERDE / AIUOLE (STRADALI)	VERDE / AIUOLE (MITIGAZIONE)
PERIMETRO DEL PIANO ATTUATIVO	LIMITE DI INTERVENTO OPERE PUBBLICHE DI URBANIZZAZIONE



PERIMETRO DEL PIANO ATTUATIVO	Legenda pe 2000	1:2000
-------------------------------	-----------------	--------

**PORTO DI VALDARO  
PIANO ATTUATIVO "VALDARO 3"**



Comune di Mantova	Provincia di Mantova	Regione Lombardia
Progettista Architetto Roberto Vagni Via Cesare 20 - 46100 Mantova Tel 0376-380564 Fax 0376-265126 progetto@valdaro.it	archiLABO Via Cesare 20 - 46100 Mantova Tel 0376-380564 Fax 0376-265126 progetto@valdaro.it	Committenti <b>VALLAN INFRASTRUTTURE s.p.a.</b> Strada Marzengo, 76 - Corno (MN) <b>IMMOBILIARE G.T. s.r.l.</b> Via Marzengo, 1 - 46040 Roncole (MN) <b>CAVE G.T. s.r.l.</b> Via Marzengo, 1 - 46040 Roncole (MN)

<b>PIANO ATTUATIVO "VALDARO 3" in variante al PGT</b>		
Tavola oggetto <b>Opere urbanizzazione - Aree pubbliche</b> <b>Planimetria generale - Planimetria cessioni e asservimenti</b>		
Fase <b>MODIFICHE RICHIESTE IN DATA 09/06/2014 PROT. 22327</b>		
Rev. PV_07_00.pjn	Data 04/07/2014	Scala 11.1.1