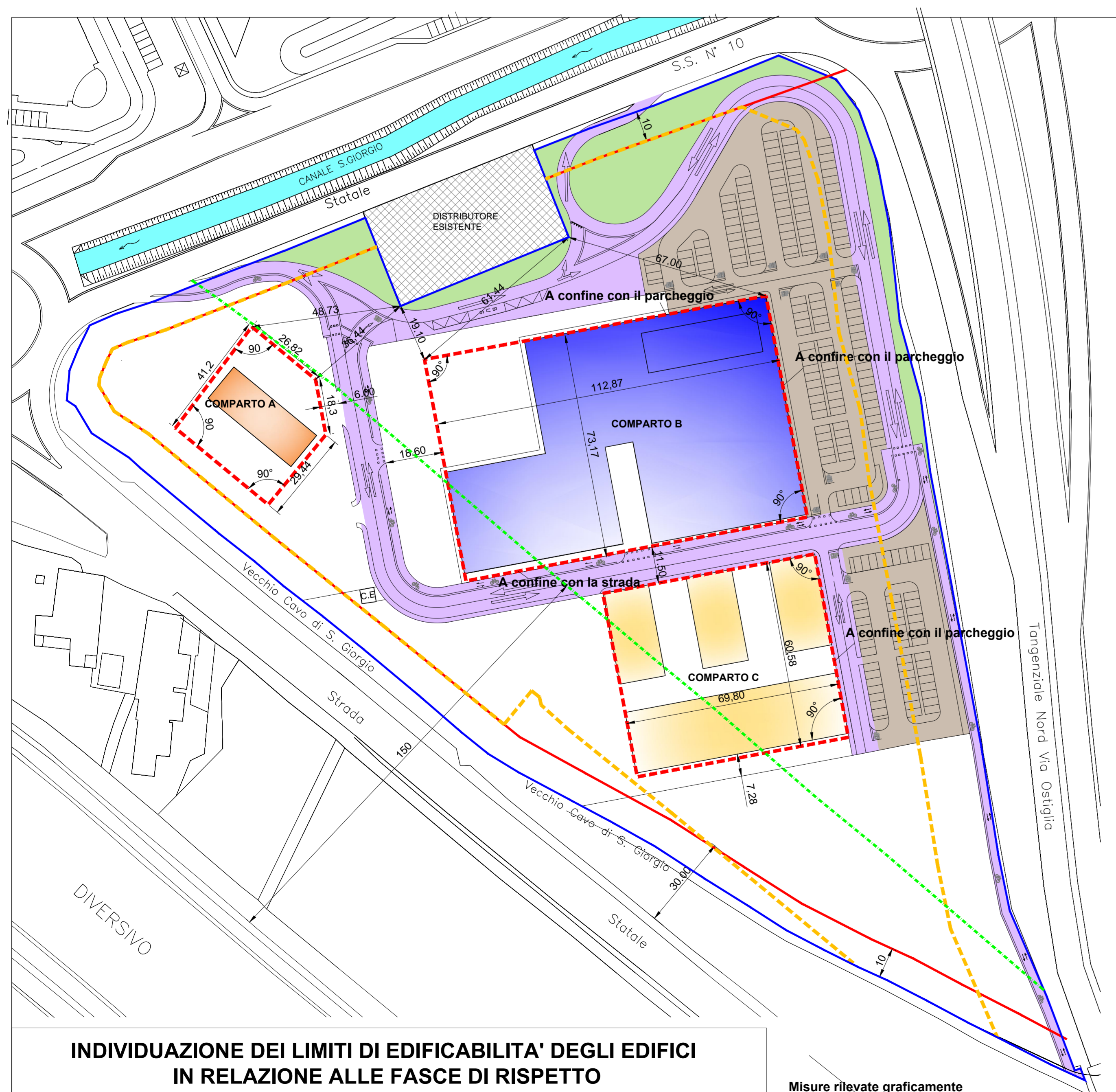
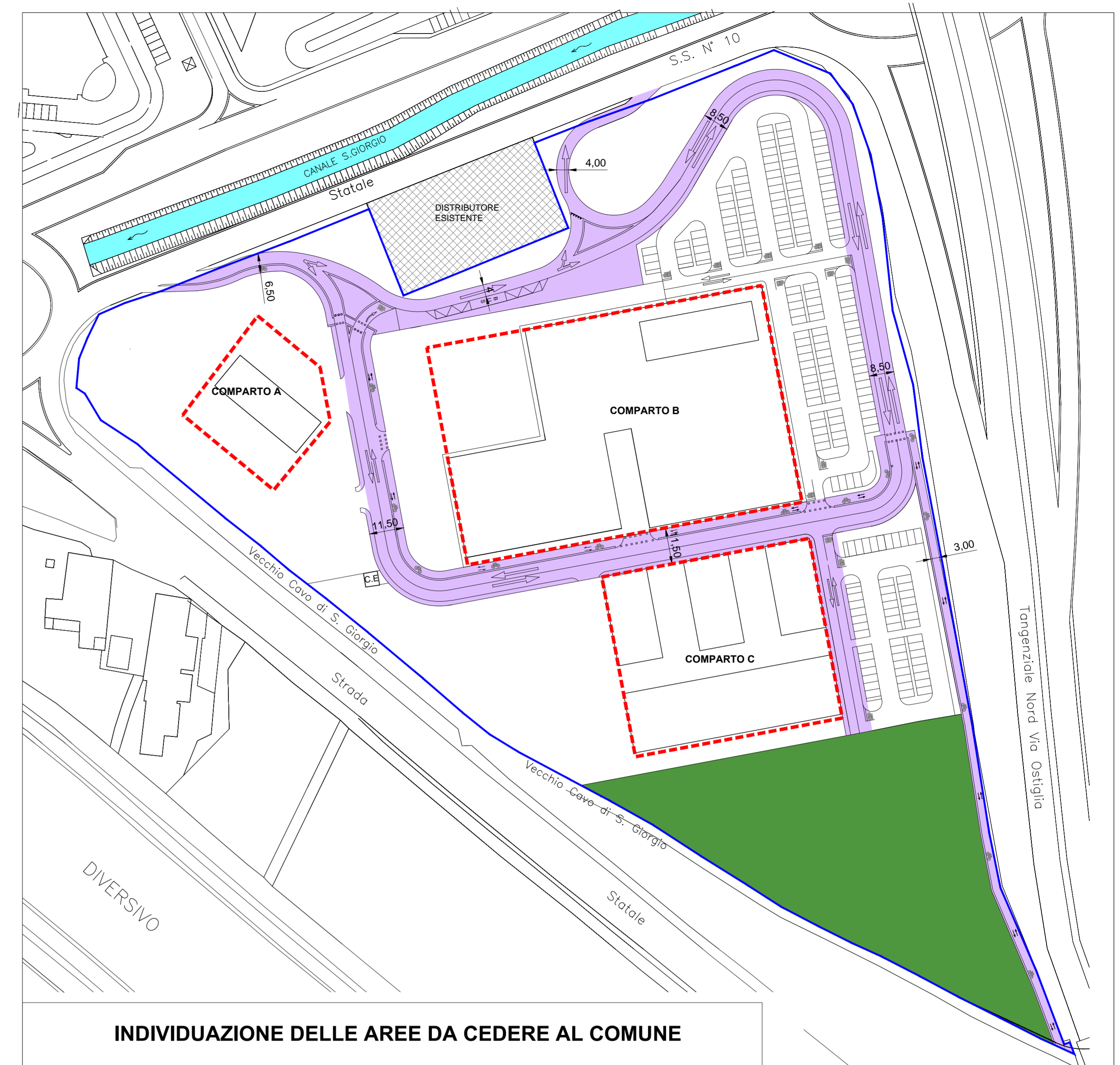


LEGENDA

- LOTTI ESISTENTI ESCLUSI DAL PIANO
- PERIMETRO P.A. "4.4 GHISIOLO COMPARTO EST" . SUP. MQ. 50.198
- COMPARTO A :**
USO RICETTIVO/ ATTREZZATURE PRIVATE
SUP. FONDIARIA MQ. 6.387
S.L. DI PROGETTO MQ. 500
- COMPARTO B :**
USO COMMERCIALE (limitatamente N°1 MSV<=2500 mq SV)/ DIREZIONALE/ RICETTIVO/ ATTREZZATURE PRIVATE / USO COMMERCIALE (limitatamente ESERCIZI DI VICINATO realizzati in forma singola)
SUP. FONDIARIA MQ. 10.399
S.L. DI PROGETTO MQ. 6.500
- COMPARTO C :**
USO DIREZIONALE/RICETTIVO/ ATTREZZATURE PRIVATE / USO COMMERCIALE (limitatamente ESERCIZI DI VICINATO realizzati in forma singola)
SUP. FONDIARIA MQ. 8.613
S.L. DI PROGETTO MQ. 5.900
- TOTALE : SUP. FONDIARIA MQ. 25.399**
S.L. DI PROGETTO MQ. 12.900
- AREE VERDI ATTREZZATE / ATTREZZATURE DI INTERESSE COMUNE
MQ. 7.201
- PARCHEGGI PRIVATI ASSERVITI ALL'USO PUBBLICO
MQ. 7.209
- TOTALE : SUPERFICI PER SERVIZI E ATTREZZATURE PUBBLICHE E DI USO PUBBLICO O GENERALE MQ. 14.410**
- AREE A VERDE PRIVATO ESTERNO AI COMPARTI
MQ. 2.084
- AREA IMPIANTI TECNOLOGICI
MQ. 30
- STRADE PUBBLICHE
MQ. 8.275



LEGENDA

- EDIFICI ESISTENTI
- LOTTI ESISTENTI ESCLUSI DAL PIANO
- PERIMETRO P.A. "4.4 GHISIOLO COMPARTO EST" . SUP. MQ. 50.198
- PARCHEGGI
- VERSI DI PERCORRENZA
- EDIFICIO a PIASTRA
- EDIFICIO a PIASTRA e TORRE
- EDIFICIO a PIASTRA e a CORPO SEMPLICE ISOLATO
- LIMITE DI EDIFICABILITA' DEI COMPARTI
- FASCIA DI RISPETTO STRADALE
- FASCIA DI RISPETTO DIVERSIVO
- FASCIA DI RISPETTO VECCHIO CAVO S.GIORGIO

COMUNE DI MANTOVA PROVINCIA DI MANTOVA

PIANO ATTUATIVO "4.4 GHISIOLO - COMPARTO EST" *****

VARIANTE N° 1

ELABORATO: **A11** OGGETTO: **PLANIMETRIA DELLE DESTINAZIONI D'USO**

SCALA: **1:1.000**

REVISIONE	REVISIONE	REVISIONE	REVISIONE
MAGGIO 2014	GIUGNO 2014	LUGLIO 2014	

LE PROPRIETA': **GHISIOLO S.R.L. (P.IVA 02274240205) VIA GOVERNOLÒ N° 13 - MANTOVA**

IL TECNICO

ARCHITETTO ROSOLINO PIGOZZI
STUDIO TECNICO DI ARCHITETTURA E URBANISTICA
via Gradaro, 18 - 46100- Mantova
Tel. 0376-220852 - Fax. 0376-289392
studio@architettopigozzirosolinomn.191.it

GEOMETRA FRANCO VENEZIANI
via Giovanni Arrivabene, 48 - 46100- Mantova
Tel. 0376-321657 - Fax. 0376-325575
franco.veneziani@libero.it

COLLABORATORI:
ARCHITETTO MAZZALI MARTINA
ARCHITETTO JUNIOR RICALDONE ANNESSA

QUESTO DISEGNO È TUTELATO DAI DIRITTI D'AUTORE - SU UTILIZZI E LE RIPRODUZIONI PRIVI DI AUTORIZZAZIONE SCRITTA SONO VIETATI