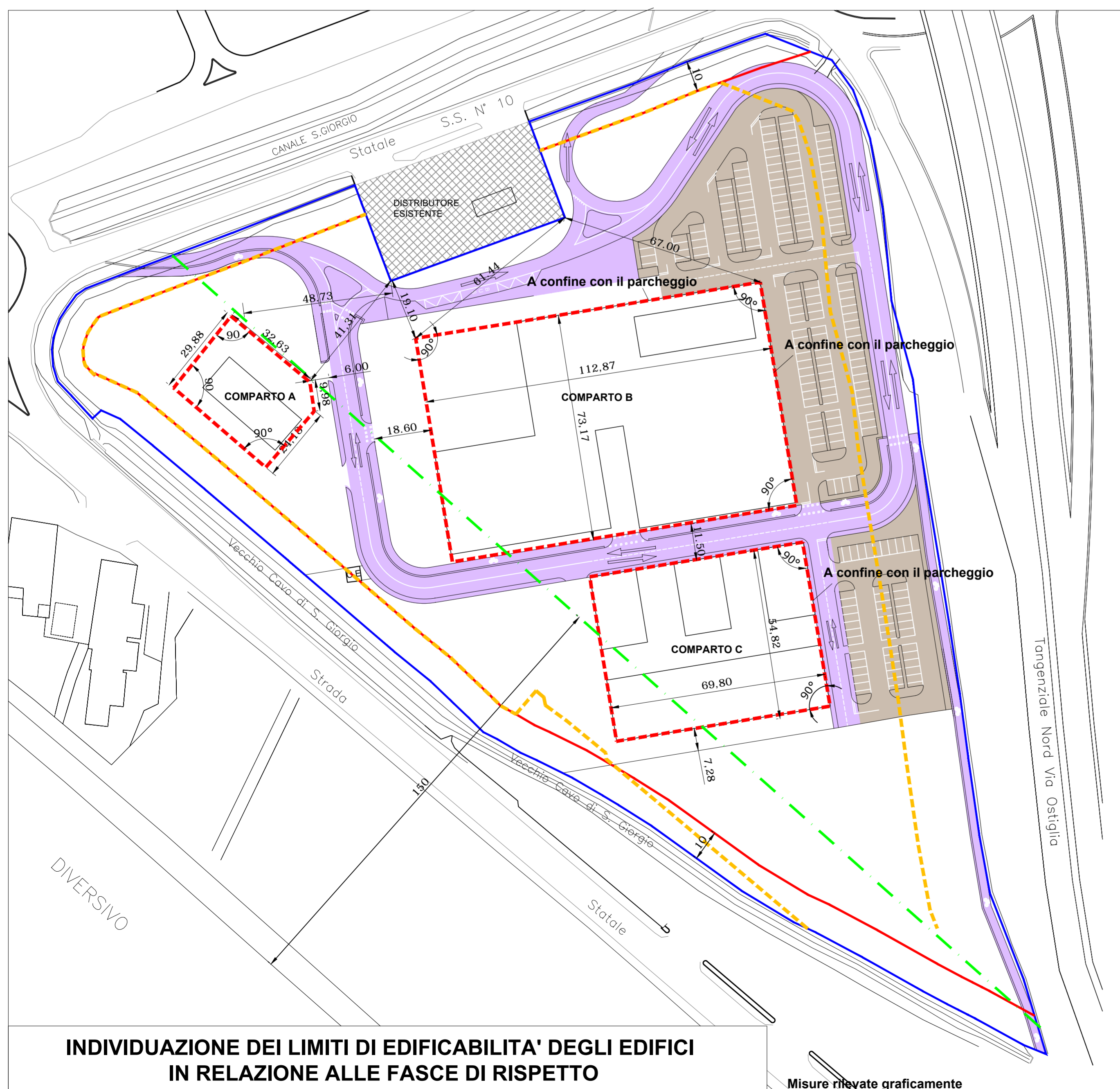
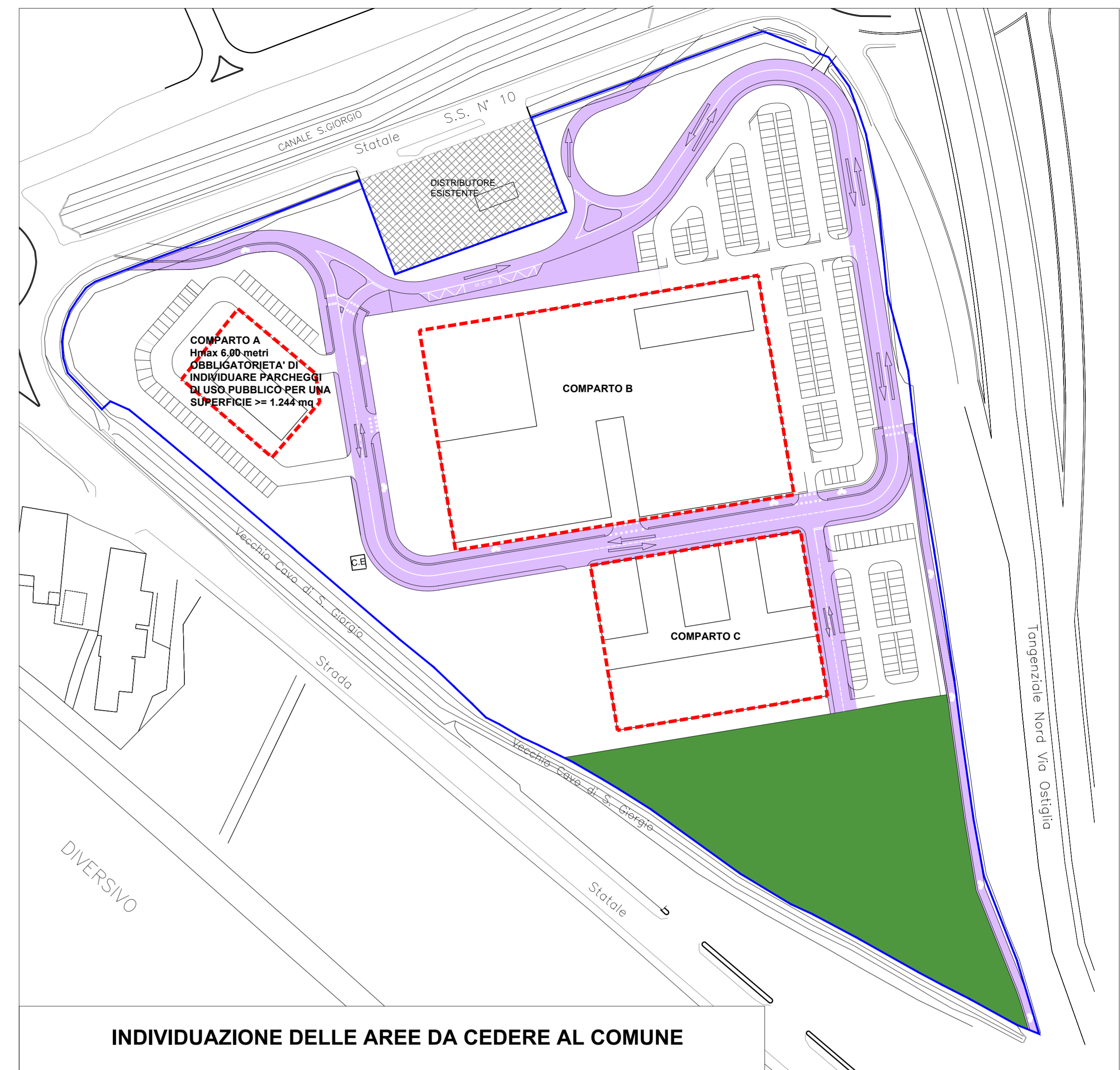


LEGENDA

- LOTTI ESISTENTI
ESCLUSI DAL PIANO
- PERIMETRO P.A. "4.4 GHISIOLO
COMPARTO EST" . SUP. MQ. 50.198
- COMPARTO A :**
**USO RICETTIVO/ ATTREZZATURE
PRIVATE**
SUP. FONDIARIA MQ. 6.083
S.L. DI PROGETTO MQ. 500
- COMPARTO B :**
**USO COMMERCIALE (limitatamente N°1
MSV<=2500 mq SV)/
DIREZIONALE/ RICETTIVO/
ATTREZZATURE PRIVATE**
SUP. FONDIARIA MQ. 10.369
S.L. DI PROGETTO MQ. 6.500
- COMPARTO C :**
**USO DIREZIONALE/RICETTIVO/
ATTREZZATURE PRIVATE / USO
COMMERCIALE (limitatamente ESERCIZI DI
VICINATO realizzati in forma singola)**
SUP. FONDIARIA MQ. 7.644
S.L. DI PROGETTO MQ. 5.900
- TOTALE : SUP. FONDIARIA MQ. 24.096
S.L. DI PROGETTO MQ. 12.900**
- AREE VERDI ATTREZZATE /
ATTREZZATURE DI INTERESSE COMUNE**
MQ. 7.206
- PARCHEGGI PRIVATI IN SEDE PROPRIA
ASSERVITI ALL'USO PUBBLICO**
MQ. 7.256
- PARCHEGGI PRIVATI ASSERVITI ALL'USO
PUBBLICO DA INDIVIDUARE ALL'INTERNO
DELLA SUP. FONDIARIA**
MQ. 1.244
- TOTALE : SUPERFICI PER SERVIZI E ATTREZZATURE
PUBBLICHE E DI USO PUBBLICO O GENERALE**
MQ. 15.706
- AREE A VERDE PRIVATO ESTERNO AI COMPARTI**
MQ. 3.252
- AREA IMPIANTI TECNOLOGICI**
MQ. 30
- STRADE PUBBLICHE**
MQ. 8.358

(ASSETTAMENTO DELL'AREA SULLA BASE
DEL RILIEVO CELERIMETRICO)



LEGENDA

- EDIFICI ESISTENTI
- LOTTI ESISTENTI
ESCLUSI DAL PIANO
- PERIMETRO P.A. "4.4 GHISIOLO
COMPARTO EST" . SUP. MQ. 50.198
- PARCHEGGI
- VERSI DI PERCORRENZA
- EDIFICIO a PIASTRA
- EDIFICIO a PIASTRA e TORRE
- EDIFICIO a PIASTRA e a
CORPO SEMPLICE ISOLATO
- LIMITE DI EDIFICABILITA' DEI COMPARTI
- FASCIA DI RISPETTO STRADALE
- FASCIA DI RISPETTO DIVERSIVO
- FASCIA DI RISPETTO VECCHIO CAVO
S.GIORGIO

COMUNE DI MANTOVA PROVINCIA DI MANTOVA

**PIANO ATTUATIVO
"4.4 GHISIOLO - COMPARTO EST"**

VARIANTE N° 1

ATTUAZIONE DEL P.A. PER STRALCI FUNZIONALI

ELABORATO	OGGETTO		
A11	PLANIMETRIA DELLE DESTINAZIONI D'USO		
SCALA	1:1.000		
REVISIONE	REVISIONE	REVISIONE	REVISIONE
MARZO 2015			

LE PROPRIETA'	IL TECNICO
GHISIOLO S.R.L. (P.IVA 02274240205) VIA GOVERNOLD N° 13 - MANTOVA	

ARCHITETTO ROSOLINO PIGOZZI
STUDIO TECNICO DI ARCHITETTURA E URBANISTICA
via Gradaro, 18 - 46100 - Mantova
Tel. 0376-220852 - Fax. 0376-289392
studio@architettopigozzirosolinomn.191.it

COLLABORATORI:
ARCHITETTO MAZZALI MARTINA

QUESTO DISEGNO È TUTELATO DAI DIRITTI D'AUTORE - GLI UTILIZZI E LE RIPRODUZIONI PRIVI DI AUTORIZZAZIONE SCRITTA SONO VIETATI